

# EDIMAX

3.5G Broadband Router with Print Server

## EDIMAX 3G-6200Wg



**User Manual**



[www.edimax.com](http://www.edimax.com)

# 3G-6200Wg 用家指南

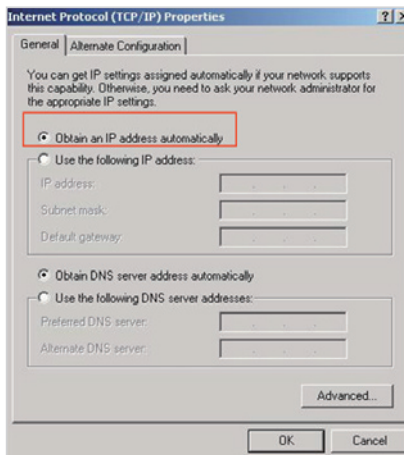
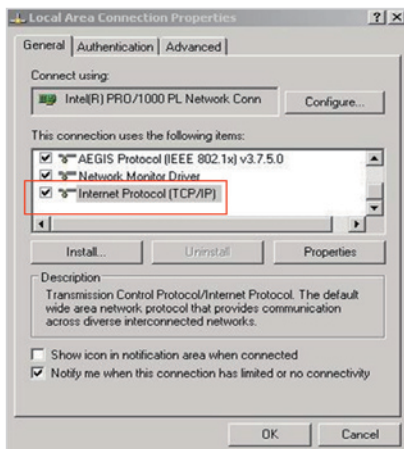


## 1. 3G Router 安裝

1a. 將USB modem插入USB1的端口，把網線一端插入電腦，另一端插入3G-6200Wg的LAN 1至4其中一個端口

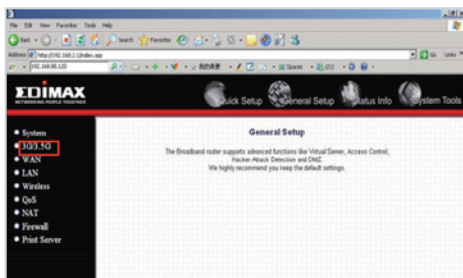
## 2. 電腦設定

2a. 由開始 ⇒ 控制台 ⇒ 網路連線 ⇒ 區域連線 ⇒ 按內容 ⇒ 選用TCI/IP ⇒ 選自動取得IP地址



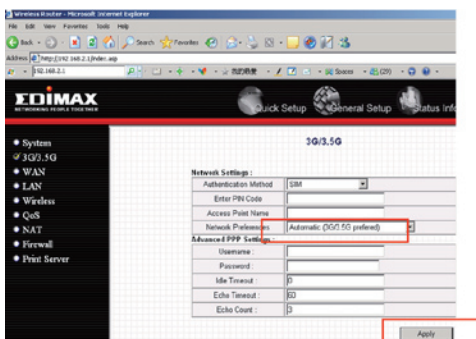
## 3. 設定3G

3a. 打開 Internet Explorer，輸入 <http://192.168.2.1>  
3b. 選3G/3.5G



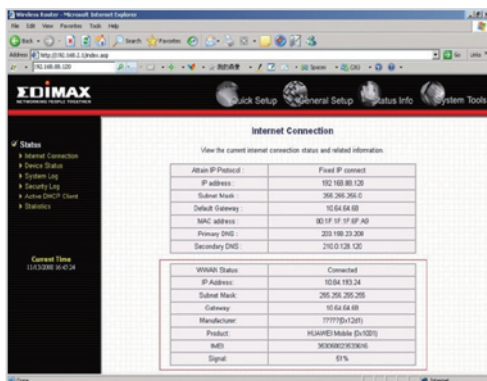
## 4. 安裝ISP

4a. 安裝PCCW，在Access Point Name 中輸入pccw  
4b. 安裝3，在Access Point Name中輸入 mobile.three.com.hk，按Apply ⇒ 再按Continue  
4c. 安裝 Smartone-Vodafone，在Access Point Name 中輸入internet



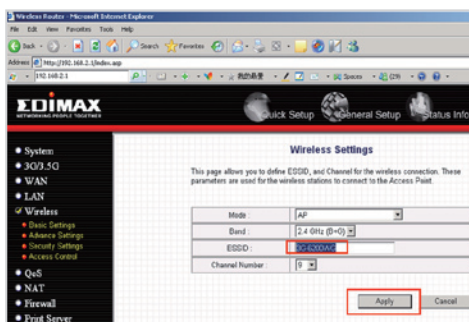
## 5. 網路連線設定

5a. 按右上方Status Info ⇒ 再按左上方Internet Connection，看到WWAN Status “Connected”，成功連線



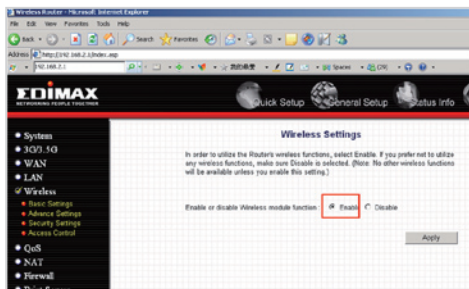
## 6. 在3G-6200Wg設定無線(一)

6a. 按右上方 General Setup ⇒ 再按左上方 Wireless  
6b. 選 Enable ⇒ 再按 Apply ⇒ 再按 Continue  
6c. 按Basic Settings，在ESSID中輸入你的無線網名稱



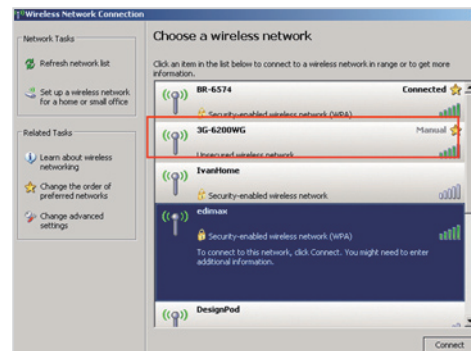
## 7. 在3G-6200Wg設定無線(二)

7a. 按Security Settings ⇒ 在Encryption中，選 WPA pre-shared key  
7b. 點選WPA(AES) ⇒ 在Pre-shared Key 輸入8位以上的密碼  
7c. 按 Apply ⇒ 再按Apply

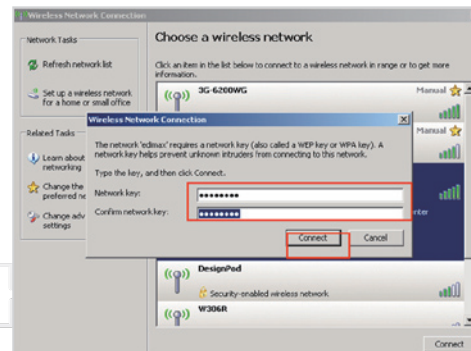


## 8. 在電腦設定無線

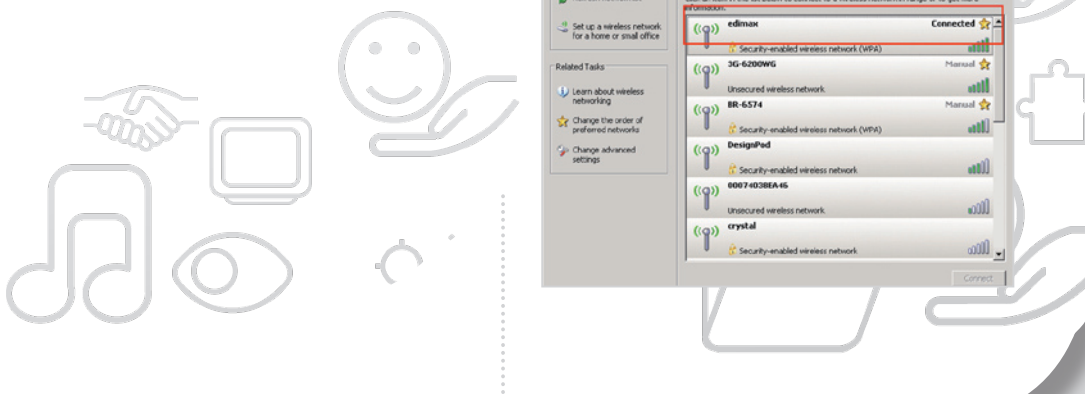
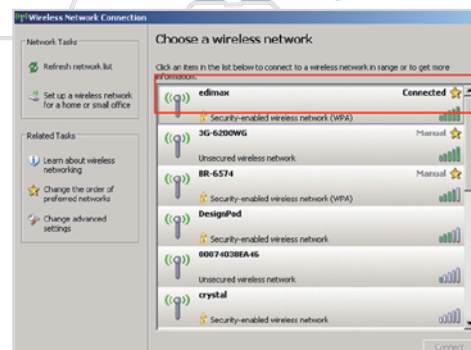
8a. 按開始 ⇒ 設定 ⇒ 控制台 ⇒ 網路連線 ⇒ 無線網路連線 ⇒ 右，按檢視無線網路



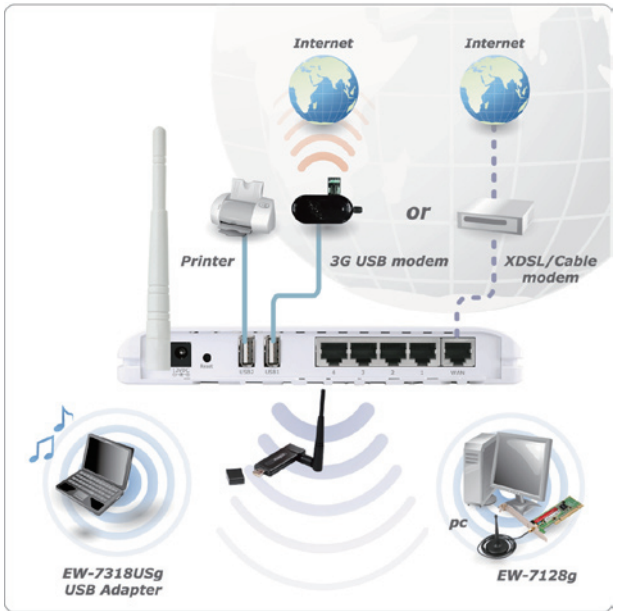
8b. 點選你的無線網路名稱，輸入密碼後，按連接



## 9. 連接成功!



# 3G-6200Wg



- Shares 3G connection or xDSL/Cable connection with network users
- Supports xDSL or cable broadband backup when 3G is not available
- Provides 2 USB 2.0 Ports for UMTS/HSDPA mobile Internet service and Printer sharing
- Includes 16-languages EZmax setup wizard for Internet connection, wireless security and firmware upgrade
- Complies with the IEEE 802.11b/g wireless standards
- Supports WEP, WPA, WPA2, DDNS, QoS, Anti-DoS Firewall, MAC/IP filter, URL blocking, Virtual Server and DMZ

[www.edimax.com](http://www.edimax.com)

Hotline: 29596226  
[www.shooting.com.hk](http://www.shooting.com.hk)

 **SHOOTING**  
touch your life