

## AC1300 超高速與傑出效能的 獨特戶外無線應用方案

### OAP1300 V2

2 x 2 AC1300 Wave2  
戶外型 PoE無線基地台



### 主要功能

- **採用 802.11AC 同步雙頻高速無線傳輸技術：**

無線傳輸速率最高可達1300Mbps (2.4GHz 達400Mbps 和 5GHz 達867Mbps)。

- **具有 MU-MIMO 傳輸能力：**

可同時對數個設備進行無線通訊。

- **高效能 Wi-Fi：**

Beamforming 及 AirTime Fairness (ATF) 有效改善過去 Wi-Fi 效能的缺點，提高每個 Wi-Fi 連線裝置的傳輸效能。

- **安裝簡易：**

壁掛式及柱掛式安裝設計搭配簡易安裝組件。

- **堅固的結構：**

IP55 等級的防水防塵外殼，可以在較惡劣的環境下運作。

- **無線訊號覆蓋範圍廣，接收靈敏度高：**

可調整 RF 輸出功率和高接收靈敏度，無線訊號覆蓋範圍廣，對於需求佈建長距廣域的無線環境而言，尤其適合。

- **支援 PoE In / Out：**

支援 IEEE802.3af/at 標準的 PoE。當您 LAN1 連接的是 802.3at 規格後，LAN2 就可提供 802.3af 供電能力，讓您連接 PoE IPCAM 或其他標準 PoE 受電設備。

- **專為高密度網路使用所設計：**

可同時支援高達100個使用者，是高密度網路環境和BYOD (帶自己的行動裝置來上班) 工作場所的理想選擇。

- **多組 SSID 可供網路安全性管理：**

可支援高達32 組 SSID (16 x 2.4GHz + 16 x 5GHz)，是針對多部門、多個使用群組、客戶或訪客等使用的最佳選擇。

- **支援 Fast Roaming 快速漫遊：**

能讓基地台與基地台間的無線漫遊不會延遲或中斷，以確保影音串流應用的最佳表現。

- **內建 RADIUS 伺服器：**

可管理高達256組使用者帳號

- **Central Management 中央管理系統：**

具備 AP array 架構，由 AP 內建的 NMS AP 管理系統進行管理

- **適用商用無線監控環境：**

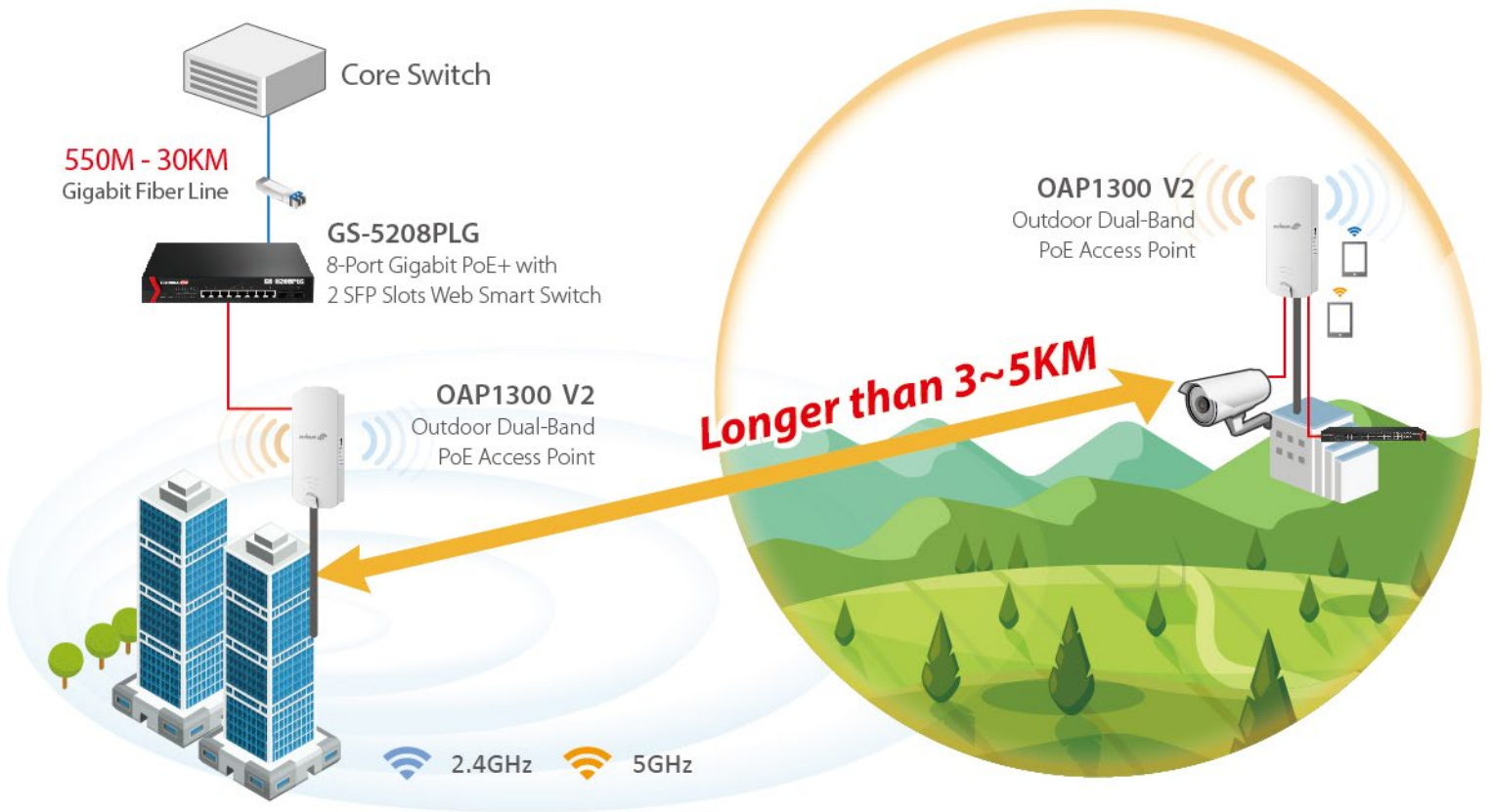
高效能無線監控應用環境佈建的進階選擇。適用於廣泛的商業應用環境，如橫跨大學校園、體育場館、戶外商場、飯店及河岸/高速公路/鐵路沿線... 等等。

當效能、穩定性、可靠度對您的監控系統至關重要時，您需要的是專為您的需求所量身打造的产品。

OAP1300 V2 採用了最新的 2x2 802.11ac 無線傳輸技術，無線速度最高可達 1300Mbps，同時採用 IP55 等級的防水防塵外殼設計，它可壁掛或安裝於柱子上，工業等級的高規格製造品質結合簡易人性化的操作及豐富的功能，不僅能提供優異的網路效能外更傳承了前一代 OAP900 高性能、高穩定度和高可靠度，OAP1300 V2 是長距離點對點無線網路的最佳選擇，能給您每一天，安全可靠、有效的連線保證。

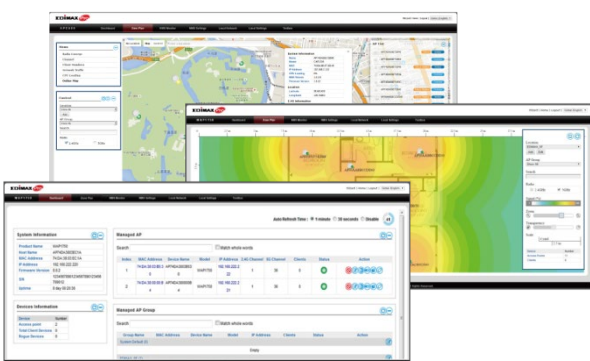
## 室外長距離點對點 無線監控解決方案

### 3~5KM 長距離無線監控



IP55 防水防塵等級

#### 管理平台



#### Central Network Management Suite AP中央控制管理系統

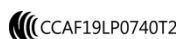
Edimax Pro Network Management Suite (NMS) 是一個網頁式介面的無線網路中央管理系統。公司裡的管理人員可以藉由方便、可遠端管理的網頁式管理介面(包括儀表板、地圖檢視、流量統計和遠端系統管理整個網路的無線用戶端清單等功能)，並根據辦公室空間，規劃和管理Edimax Pro 無線基地台的強大的功能。不論是RADIUS設定、WLAN群組設定、access control、訪客網路設定及韌體升級等功能，皆可以從單點位置集中管理，以減少網路宕機時間，疑難排解說明並優化網路效能。安裝精靈利於快速佈署簡易型無線網路系統和管理無線基地台。

# 2 x 2 AC1300 Wave2 戶外型 PoE無線基地台

## 產品規格

Hardware	
LAN Interface	Giga x 2
PoE	LAN 1 : Standard IEEE802.3af/at PoE in LAN 2 : Standard IEEE802.3af PoE out
Antenna	Built-in x 2 (2.4GHz/ 5GHz Omni x 2) Gain: 5dBi (2.4GHz), 14dBi (5GHz)
Power	IEEE 802.3af/at
Dimensions (L x W x H)	27.18 x 12.09 x 3.5 cm
Weight	595g
Power Consumption (Full Loading)	15Watt
Mounting	Pole/Wall
Reset	Reset
LED Indicator	Power, Status, LAN1, LAN2, 2.4G, 5G
Environmental Conditions	Operating Temperature: -40°C (-40°F) to 60°C (140°F) Operating Humidity: 90% or Less
Power Saving	802.3az
Internal Buzzer	Y
Housing	Outdoor IP55 Weatherproof Rated
Wireless	
Standard	802.11 a/b/g/n/ac Concurrent Dual-Band
No. of Radios	2
Receiver Sensitivity	≤ -93Bm
Certification	RoHS/NCC
Fast Roaming	Y
Number of SSIDs	16 (2.4GHz) + 16 (5GHz)
Performance	
Maximum Data Speed	400 + 867Mbps
Concurrent Clients	Up to 100 Per Radio
Security	
Encryption	WEP / WPA / WPA2
Wireless L2 Isolation	Y
Station Isolation	Y
IEEE 802.1x Authenticator	Y
EAP Authentication	PEAP
Hidden SSID	Y
MAC Address Filter	Y
Wireless STA	Y
Rogue AP Detection (w/ NMS)	Y
Software	
Wireless Mode	AP / WDS AP / WDS Bridge / Client
802.1q VLAN	Y (VID = 1-4095)
Spanning Tree	RSTP
QoS	WMM (802.11e)
	Max Associated Station No.
Pass-Through	IPv6 and VPN (PPTP, L2TP/IPsec)
DSCP (802.1p)	Y
Multicast Rate up to 54Mbps	Y

RF Specifications		
Frequency Band	•Radio I : 802.11b/g/n 2.412~2.484(GHz) •Radio II : 802.11a/n/ac 5.18~5.24(GHz), 5.26~5.32(GHz), 5.5~5.7(GHz), 5.745~5.825(GHz) (The supported frequency band is restricted by local regulations.)	
Operation Channels	•2.4GHz : US/Canada 1-11; 2.412~2.462GHz Europe 1-13; 2.412~2.472GHz Japan 1-14; 2.412~2.484GHz •5GHz : Country dependent for the following ranges: US/Canada: Band 1:36, 40, 44, 48; 5.180~5.240(GHz) Band 2: 52, 56, 60, 64;5.260~5.320(GHz) Band 3: 100, 104, 108, 112, 116, 120, 124, 128, 132, 136, 140;5.500~5.700(GHz) Band 4:149, 153, 157, 161, 165; 5.745~5.825(GHz) Europe: Band 3: 100, 104, 108, 112, 116, 120, 124, 128, 132, 136, 140; 5.500~5.700(GHz)	
Transmit Power	802.11b 20dBm@1Mbps 20dBm@2Mbps 20dBm@5.5Mbps 20dBm@11Mbps 802.11g 20dBm@6Mbps 20dBm@9Mbps 20dBm@12Mbps 19dBm@18Mbps 19dBm@24Mbps 18dBm@36Mbps 17dBm@48Mbps 17dBm@54Mbps 802.11gn (2.4G) 20dBm@MCS0/8 20dBm@MCS1/9 20dBm@MCS2/10 19dBm@MCS3/11 19dBm@MCS4/12 18dBm@MCS5/13 17dBm@MCS6/14 17dBm@MCS7/15	802.11a 20dBm@6Mbps 20dBm@9Mbps 20dBm@12Mbps 19dBm@18Mbps 19dBm@24Mbps 18dBm@36Mbps 17dBm@48Mbps 16dBm@54Mbps 802.11an(5G) 20dBm@MCS0/8 20dBm@MCS1/9 19dBm@MCS2/10 19dBm@MCS3/11 18dBm@MCS4/12 17dBm@MCS5/13 16dBm@MCS6/14 15dBm@MCS7/15 802.11ac 20dBm@MCS0 20dBm@MCS1 20dBm@MCS2 19dBm@MCS3 19dBm@MCS4 18dBm@MCS5 17dBm@MCS6 17dBm@MCS7 17dBm@MCS8 15dBm@MCS9
Receiver Sensitivity	802.11b ≤-93dBm@1Mbps ≤-85dBm@11Mbps 802.11g ≤-86dBm@6Mbps ≤-70dBm@54Mbps 802.11gn (2.4G) ≤-86dBm@MCS0 ≤-62dBm@MCS8 ≤-57dBm@MCS9	802.11a ≤-85dBm@6Mbps ≤-68dBm@54Mbps 802.11an(5G) ≤-85dBm@MCS0 ≤-64dBm@MCS7 802.11ac ≤-85dBm@MCS0 ≤-61dBm@MCS8 ≤-54dBm@MCS9
Management		
Deployment	Standalone (AP mode)	
	WDS mode	
Configuration	HTTP/HTTPS	
	SNMP v1, v2c, v3	
	CLI (Telnet, SSH)	
RADIUS Server	Built-In	
Auto-Channel	Y	
Private MIB	Y	



\*本文件所記載產品之規格、功能或外觀等資訊將因產品改良而變更，實際銷售產品規格皆以官網為主，如有更改恕不另行通知  
Copyright © 2019 Edimax Technology Co. Ltd. All rights reserved.

www.edimax.com