



AX1800 Wi-Fi 6 雙頻吸頂式 PoE 無線基地台

CAX1800

產品特色

- **AX1800 Wi-Fi 6:** 無線傳輸速率最高可達 1800Mbps (2.4GHz 時速率為 574Mbps，5GHz 時速率為 1201Mbps)
- **高效率 OFDMA 和 MU-MIMO:** 同時為多個設備提供數據傳輸服務，並提高無線連接的容量
- **高性能 Wi-Fi:** 採用 Beamforming、AirTime Fairness、Band Steering 以及 802.11r/k Fast Roaming 以增強並提供最好的 Wi-Fi 效能
- **高密度無線用戶:** 支持多達 200 個用戶同時連線，適用於高密度 Wi-Fi 網路連線環境
- **安全加密認證:** 支援最新的 WPA3-SAE (個人) 及相容 WPA2、WEP、WPA、802.1X 無線安全加密認證
- **友善的管理者介面:** 簡單直覺式的介面設計，讓管理者能夠輕易設定 CAX1800

產品介紹

CAX1800 可由電源供應器或是 PoE 啟動，與 EDIMAX 的 PoE 交換器一同使用即可免去電源線的設置。支援多組 SSID 和 VLAN 設定，可輕易的將擁有不同權限的使用者分隔成不同族群。結合這些特性，管理者便可以輕易的設置 CAX1800 及管理眾多的使用者。

CAX1800 支援 Wi-Fi 6 的多項技術，例如：OFDMA、MU-MIMO、1024Q 調變、Beamforming 等，除了能增加頻寬外也能增進檔案傳輸的效能，並提供使用者低延遲的視訊會議及穩定的語音通話品質。

CAX1800 擁有企業級的性能與高品質，結合簡易友善的管理操作、精美的外觀與天花板安裝設計、高效的無線傳輸速度及網路安全性，為需要高度安全性、可靠性、可擴展性、高密度和高速無線連接的企業提供雙頻解決方案，是企業用戶提供無線網路服務的最佳選擇，例如辦公室、學校、酒店、醫院、零售店面或購物中心等。

特點

- **Wi-Fi 6 雙頻高速網路:** CAX1800 支援無線雙頻同時間傳輸，同一時間最大化使用 2.4GHz 及 5GHz 無線頻段，使得傳輸速度最高可達 1800Mbps。
- **高效率 OFDMA 和 MU-MIMO:** 結合 OFDMA 和 MU-MIMO 技術，CAX1800 滿足眾多設備同時使用高、低流量頻寬上網，減少延遲讓使用者在與親友視訊及語音通話時能暢快聊天，與公司視訊會議、討論大量文件時能夠順暢進行。
- **高效能 Wi-Fi:** 具有目標定向信號的波束成形 (Beamforming) 功能，天線能量聚焦並向特定方向的用戶端進行傳輸，實現更好的無線傳輸距離範圍及可靠性。通訊公平 (AirTime Fairness) 功能平均分配時間予各裝置端，提升 Wi-Fi 速度及降低延遲。頻段引導 (Band Steering) 功能聰明地選擇兩個 Wi-Fi 頻段中的最佳頻段作為您裝置的連線導向。
- **高密度用戶無線網路環境設計:** 支持多達 200 個設備同時連線 (2.4GHz 與 5GHz 各 100 個)，是高密度用戶和 BYOD (自帶裝置) 工作場所 Wi-Fi 連線最理想的選擇。
- **多組 SSID 可供網路安全管理:** 可支援高達 32 組 SSID (2.4GHz 與 5GHz 各 16 組)，是針對區分多部門、多個使用群組、客戶或訪客等使用不同連線權限的無線網路最佳選擇。
- **802.11r/k 快速漫遊:** 在 AP 之間切換時保持順暢漫遊，確保視訊與語音通話等應用沒有延遲或中斷。
- **覆蓋面廣、靈敏度高:** 接收器的高靈敏度及可調節的 RF 輸出功率，可實現大空間的廣泛覆蓋率。
- **Power over Ethernet (PoE) 網路供電:** 支援 IEEE 802.3af PoE 網路供電，或是由電源插孔供電(電源頭不含在包裝內)，提供靈活的電源輸入選項。
- **內建認證伺服器 (RADIUS Server):** 可管理高達 256 組使用者帳號。
- **適用商辦環境:** 為中小型企業量身打造的高效能及高密度無線網路選擇，適用於廣泛的商業環境，如辦公室、酒店、會議室、校園、渡假村、零售商店等。

Wi-Fi 6 優點



更多的用戶

利用 MU-MIMO 技術，可允許多設備在同時使用同一無線頻段，進而增加無線頻寬並且容納更多的使用者同時上線。



更快的速度

雙天線設計，提升 2 倍的無線資料傳輸量，並結合 2.4GHz 和 5GHz 頻段的雙頻段同步 (DFS) 和更高階調變 (1024 QAM) 提供高達 1.8Gbps 的速度，讓您在觀賞高畫質影片時體驗無延遲的享受。



更遠的距離

提供了更長的保護區間，防止因遠距離所形成的訊號破壞，能夠提供更好的抗干擾能力，尤其是在寬敞的Outlet及大型停車場。



更佳效率

結合 OFDMA 和 MU-MIMO 技術，滿足多設備同時使用高、低流量頻寬及有效利用頻寬來提高資料傳輸效能。

專為高密度無線網路用戶設計

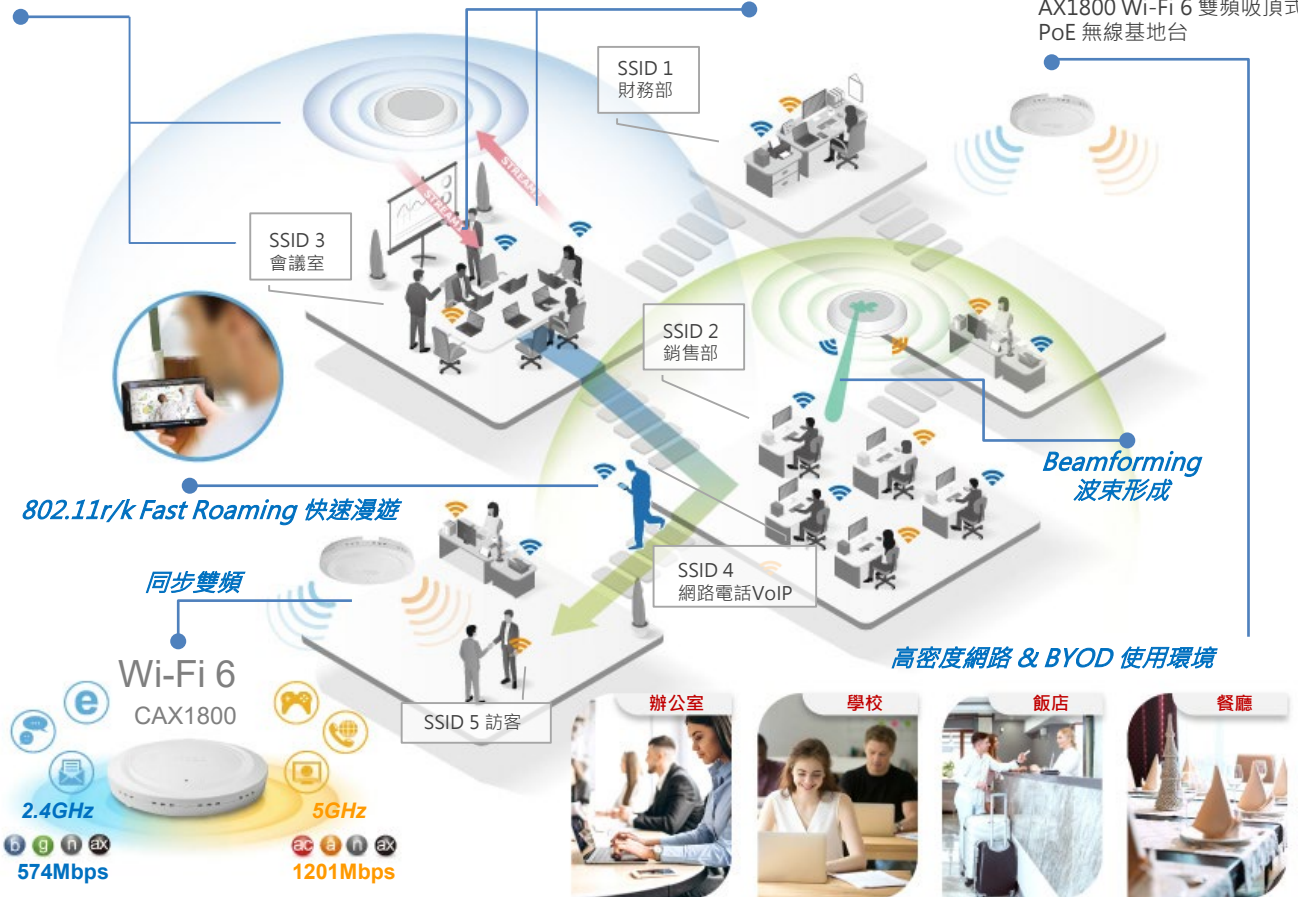
適用於企業高密度、BYOD (自帶裝置)、具移動性和物聯網的環境，從辦公室、會議室到學校、校園和餐旅服務業如飯店、餐廳、購物中心、零售店和醫院等。

廣泛的覆蓋範圍和多個 SSID

MU-MIMO (多個用戶-多輸入多輸出)

CAX1800

AX1800 Wi-Fi 6 雙頻吸頂式 PoE 無線基地台



規格

硬體規格			
介面	1 x RJ45 10/100/1000Mbps 乙太網路孔 (網路供電輸入)		
按鈕	重設按鈕		
LED 指示燈	• 1 x LED (電源 / 診斷)		
天線	• 2 x 內建 PIFA (2 雙頻天線) • 天線增益為 2.2dBi (2.4GHz), 2.9dBi (5GHz)		
電源輸入	• DC: 12V / 1A • 802.3af (選配: PoE 網路供電器)		
電源消耗	12W (最大)		
省電	802.3az		
安裝方式	吸頂式		
外型	符合 UL94-5VB 標準的阻燃式塑膠外殼		
尺寸	176.29 (D) x 32.75 (H) mm		
重量	372g		
無線規格			
標準	802.11 a/b/g/n/ac/ax 同步雙頻		
頻率	• 2.4GHz: 802.11b/g/n/ax • 5GHz: 802.11a/n/ac/ax (支援頻率及頻段視各國法規而定.)		
最高速率	• 2.4GHz: 574Mbps • 5GHz: 1201Mbps		
運作頻段	• 2.4GHz: 2.400~2.473 (GHz) • 5GHz: 5.15~5.35 和 5.470~5.725 (GHz)		
最高傳輸功率	<table border="0"> <tr> <td>• 802.11b 17dBm@1Mbps 17dBm@11Mbps • 802.11g 17dBm@6Mbps 15dBm@54Mbps • 802.11n (2.4GHz) 17dBm@MCS0(HT20) 15dBm@MCS7(HT20) 12dBm@MCS9(HT40) • 802.11ax (2.4GHz) 9dBm@MCS11(HT40) 15dBm@MCS4/12 15dBm@MCS5/13 14dBm@MCS6/14 14dBm@MCS7/15</td> <td>• 802.11a 17dBm@6Mbps 16dBm@54Mbps • 802.11n (5GHz) 17dBm@MCS0 (HT20) 15dBm@MCS7 (HT20) • 802.11ac 17Bm@MCS0 (VHT80) 15dBm@MCS7 (VHT80) 14dBm@MCS9 (VHT80) • 802.11ax (5GHz) 10dBm@MCS11 (HT80)</td> </tr> </table>	• 802.11b 17dBm@1Mbps 17dBm@11Mbps • 802.11g 17dBm@6Mbps 15dBm@54Mbps • 802.11n (2.4GHz) 17dBm@MCS0(HT20) 15dBm@MCS7(HT20) 12dBm@MCS9(HT40) • 802.11ax (2.4GHz) 9dBm@MCS11(HT40) 15dBm@MCS4/12 15dBm@MCS5/13 14dBm@MCS6/14 14dBm@MCS7/15	• 802.11a 17dBm@6Mbps 16dBm@54Mbps • 802.11n (5GHz) 17dBm@MCS0 (HT20) 15dBm@MCS7 (HT20) • 802.11ac 17Bm@MCS0 (VHT80) 15dBm@MCS7 (VHT80) 14dBm@MCS9 (VHT80) • 802.11ax (5GHz) 10dBm@MCS11 (HT80)
• 802.11b 17dBm@1Mbps 17dBm@11Mbps • 802.11g 17dBm@6Mbps 15dBm@54Mbps • 802.11n (2.4GHz) 17dBm@MCS0(HT20) 15dBm@MCS7(HT20) 12dBm@MCS9(HT40) • 802.11ax (2.4GHz) 9dBm@MCS11(HT40) 15dBm@MCS4/12 15dBm@MCS5/13 14dBm@MCS6/14 14dBm@MCS7/15	• 802.11a 17dBm@6Mbps 16dBm@54Mbps • 802.11n (5GHz) 17dBm@MCS0 (HT20) 15dBm@MCS7 (HT20) • 802.11ac 17Bm@MCS0 (VHT80) 15dBm@MCS7 (VHT80) 14dBm@MCS9 (VHT80) • 802.11ax (5GHz) 10dBm@MCS11 (HT80)		
接收靈敏度	<table border="0"> <tr> <td>• 802.11b ≤-88dBm@1Mbps ≤-86dBm@11Mbps • 802.11g ≤-88dBm@6Mbps ≤-71dBm@54Mbps • 802.11n (2.4GHz) ≤-88dBm@MCS0 ≤-68dBm@MCS7 ≤-60dBm@MCS9 • 802.11ax (2.4GHz) ≤-53dBm@MCS11</td> <td>• 802.11a ≤-87dBm@6Mbps ≤-68dBm@54Mbps • 802.11n (5GHz) ≤-87dBm@MCS0 ≤-68dBm@MCS7 • 802.11ac ≤-56dBm@MCS9 • 802.11ax (5GHz) ≤-50dBm@MCS11</td> </tr> </table>	• 802.11b ≤-88dBm@1Mbps ≤-86dBm@11Mbps • 802.11g ≤-88dBm@6Mbps ≤-71dBm@54Mbps • 802.11n (2.4GHz) ≤-88dBm@MCS0 ≤-68dBm@MCS7 ≤-60dBm@MCS9 • 802.11ax (2.4GHz) ≤-53dBm@MCS11	• 802.11a ≤-87dBm@6Mbps ≤-68dBm@54Mbps • 802.11n (5GHz) ≤-87dBm@MCS0 ≤-68dBm@MCS7 • 802.11ac ≤-56dBm@MCS9 • 802.11ax (5GHz) ≤-50dBm@MCS11
• 802.11b ≤-88dBm@1Mbps ≤-86dBm@11Mbps • 802.11g ≤-88dBm@6Mbps ≤-71dBm@54Mbps • 802.11n (2.4GHz) ≤-88dBm@MCS0 ≤-68dBm@MCS7 ≤-60dBm@MCS9 • 802.11ax (2.4GHz) ≤-53dBm@MCS11	• 802.11a ≤-87dBm@6Mbps ≤-68dBm@54Mbps • 802.11n (5GHz) ≤-87dBm@MCS0 ≤-68dBm@MCS7 • 802.11ac ≤-56dBm@MCS9 • 802.11ax (5GHz) ≤-50dBm@MCS11		
同時連線用戶端	200 (2.4 GHz 和 5GHz 各100個)		
SSID 無線區域網路名稱數量	32 (2.4GHz 和 5GHz 各16個)		
快速漫遊	Y (802.11 r/k Fast Roaming)		
頻段引導	Y (Band Steering)		
通訊公平	Y (AirTime Fairness)		
波束形成	Y (Beamforming)		

軟體

無線分散模式	AP / WDS AP / WDS Bridge
虛擬網路	Y (802.1q VLAN, VID = 1-4095)
網路生成樹	Y (STP)
服務品質 QoS	Y (802.11e WMM)
Pass-Through	IPv6 and VPN (PPTP, L2TP/IPsec)
差異化服務代碼點	Y (802.1p DSCP)
群體廣播	Y (Multicast Rate up to 54Mbps)

安全性

安全機制	WPA3/WPA2/ WPA/ WEP/802.1X
無線用戶隔離	Y (Wireless Client Isolation)
IEEE 802.1X 驗證	Y
可延伸驗證協定	Y (EAP/PEAP)
隱藏無線區域網路名稱	Y (Hidden SSID)
MAC地址過濾	Y (MAC Address Filter)
非法無線基地台偵測	Y (Rogue AP Detection with NMS)

管理

部置模式	<ul style="list-style-type: none"> • Standalone: AP mode • Master AP mode: Can manage 16 Edimax CAX1800 APs with NMS • Managed AP mode: Be managed by Edimax CAX1800 Master AP with NMS or be managed by APC500
設定方式	<ul style="list-style-type: none"> • HTTP/HTTPS • SNMP v1, v2c, v3 • CLI (Telnet, SSH)
認證伺服器	內建 (Built-In Radius)
系統紀錄	Y (Syslog)
封包/路徑測試	Y (Ping/Traceroute Test)

其他

認證	CE, FCC, NCC, BSMI
環境條件	<ul style="list-style-type: none"> • 運作溫度: 0°C~40°C (32°F~104°F) • 運作濕度: 90%以下
包裝內容	<ul style="list-style-type: none"> • CAX1800 吸頂式 PoE 無線基地台 • 吸頂安裝組件和T型導軌安裝組件 • 網路線 • 快速安裝指南
選購配件	GP-101IT PoE 網路供電器