

# USB 無線網路卡

## 安裝指南

04-2022 / V2.0

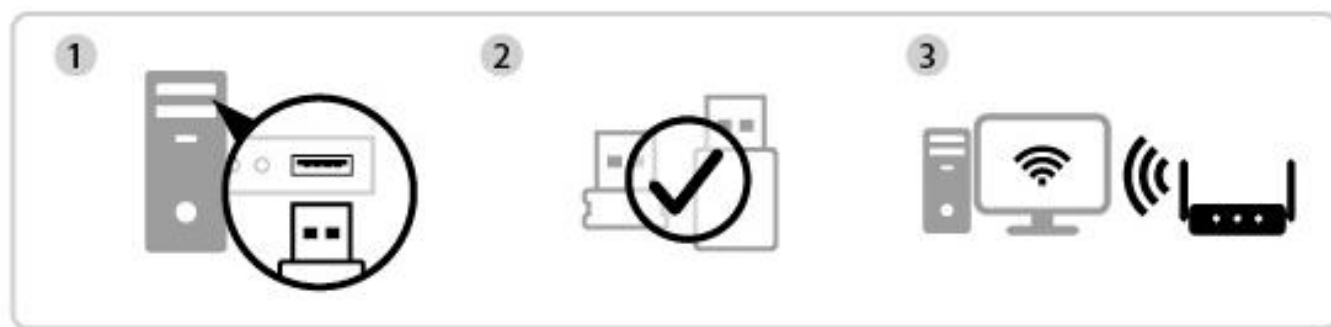
訊舟科技股份有限公司

地址: 台北市內湖區新湖一路278號

Email: [service@edimax.com.tw](mailto:service@edimax.com.tw)

[www.edimax.com](http://www.edimax.com)

---



插入網卡


隨插即用

連線網路

## I-1. 插入無線網路卡

將無線網路卡插入電腦的 USB 埠。

## I-2. 隨插即用連線方式

1. 如果您的作業系統，對此網路卡支援隨插即用，無線網路的圖示  就會顯示在 Windows 的工作列上. (若沒有無線網路圖示，請參考 III. 常見問題 FAQ -> Q1)。
2. 點擊無線網路圖示，以顯示可用的無線網路. 依照作業系統的不同，無線網路的圖示可能會有所差異。



## I-3. 連線到無線網路

選擇您的無線網路名稱 (SSID)，點選 **"連線"**，若需要的話在彈跳視窗上輸入網路連線密碼，完成連線。



## II. Windows & Mac 安裝驅動程式設定



### II-1. 將無線網路卡插入電腦

將無線網路卡插入電腦的 USB 埠。

### II-2. 下載及安裝驅動程式

1. 連線到以下網址，在網頁搜尋欄輸入機種型號，並下載適當的驅動程式。  
<https://www.edimax.com/download>

#### Download

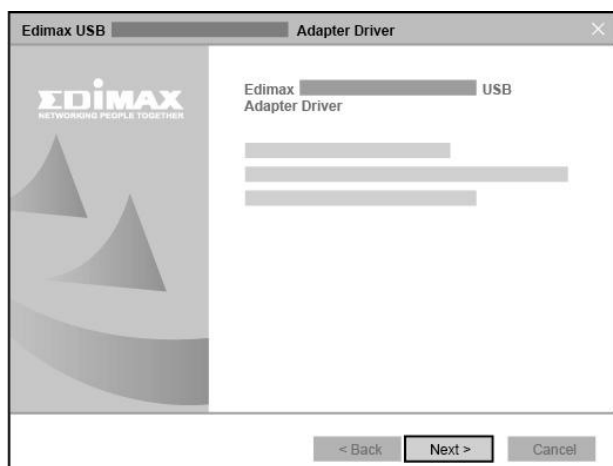
To select your product and find related download materials, enter the model number into the search box on the right side or follow the simple steps below:  
\*Feel free to contact us anytime if you need help or if you can't find your product.

Model no. [ ]

How do I find the model number?

2. 解壓縮下載的檔案，點擊 setup.exe (Windows)、或 install.pkg (macOS) 執行檔，開始依照指示完成安裝驅動程式。

#### Windows



#### macOS



## II-3. 連線到無線網路

1. 點擊無線網路圖示，以顯示可用的無線網路。依照作業系統的不同，無線網路的圖示可能會有所差異。(參考 III. 常見問題 FAQ -> Q2)

Windows

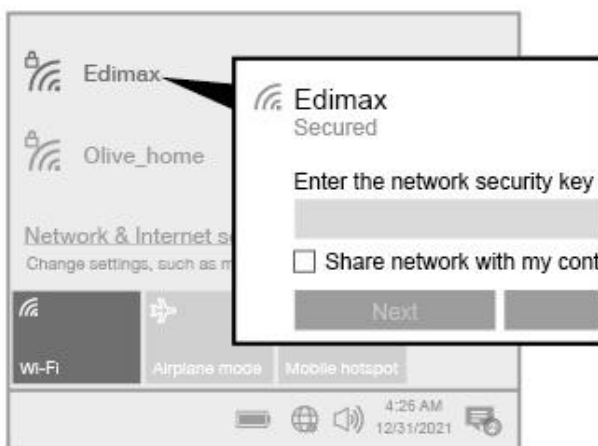


macOS

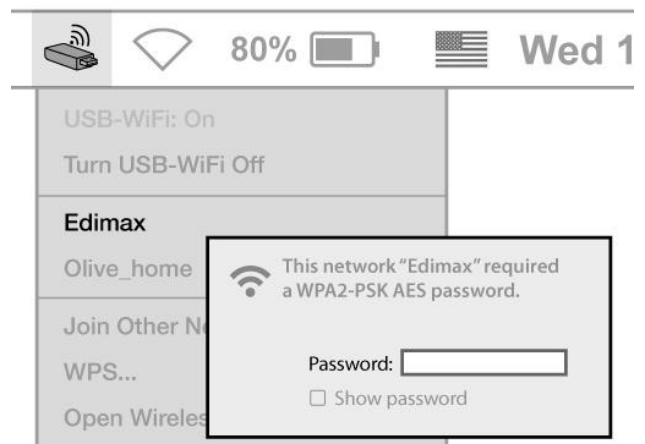


2. 選擇您的無線網路名稱 (SSID)，連線無線網路，若需要的話輸入網路連線密碼，完成連線。

Windows



macOS



### III. 常見問題 FAQ

---

#### Q1. 為何無線網路圖示，沒有出現在 Windows 工作列上？

A. 您的電腦可能對此網路卡不支援隨插即用，請跳到章節 II-2，下載及安裝驅動程式後，再試試看。

#### Q2. 安裝驅動程式後，為何無線網路圖示，仍沒有出現在 Windows 工作列中？

A. 如果您是使用 Windows 7，請在工作列的 " 日期時間 " 上，點擊滑鼠右鍵，選擇 " 內容 "，找到名為 " 網路 " 的系統圖示，將行為的選項改為 " 開啟 "，如此無線網路圖示就會顯示在工作列上。

### IV. 更多資訊

---

透過以下網址連結、或手機掃描 QR Code，您可以找到更多相關的產品規格、及使用說明。

<https://www.edimax.com/download>




請在網頁搜尋欄輸入機種型號，以進入相對應的產品網頁。

#### Download

To select your product and find related download materials, enter the model number into the search box on the right side or follow the simple steps below:

\*Feel free to contact us anytime if you need help or if you can't find your product.



How do I find the model number?

## V. 安全資訊

---

為了保證本產品及其使用者的操作安全，請先閱讀已下的說明指示並按照指示操作。

1. 本產品設計僅供室內使用，請勿於戶外使用。
2. 請勿將本產品放置在濕熱或高溫的環境使用，例如浴室或廚房。
3. 本產品內含精密零件，如不慎，可能會造成3歲以下的孩童有誤食的危險，請務必將本產品放置於孩童無法輕易取得的地方使用。
4. 本產品嚴禁使用者擅自拆解，否則原廠保固將失效。如果您發現產品無法正常運作，請聯繫您的經銷商並尋求其協助。
5. 如果本產品掉落水中，請不要立即使用在電腦上，請求助於有經驗的技術人員。

## VI. 限用物質含有情況標示聲明

---

訊舟科技股份有限公司 Edimax Technology Co., Ltd. 特此聲明，本設備符合危害物質限用指令（RoHS），其「限用物質含有情況標示聲明書」記載於產品操作手冊內，可在以下網址點選產品型號，至**檔案下載**區下載。

[https://www.edimax.com/edimax/merchandise/merchandise\\_list/data/edimax/tw/wireless\\_adapters/](https://www.edimax.com/edimax/merchandise/merchandise_list/data/edimax/tw/wireless_adapters/)





## COPYRIGHT

Copyright© by Edimax Technology Co , LTD. all rights reserved. No part of this publication may be reproduced , transmitted , transcribed , stored in a retrieval system , or translated into any language or computer language , in any form or by any means , electronic , mechanical , magnetic , optical , chemical , manual or otherwise , without the prior written permission of this company.

This company makes no representations or warranties , either expressed or implied , with respect to the contents hereof and specifically disclaims any warranties , merchantability or fitness for any particular purpose. Any software described in this manual is sold or licensed "as is". Should the programs prove defective following their purchase , the buyer (and not this company , its distributor , or its dealer) assumes the entire cost of all necessary servicing , repair , and any incidental or consequential damages resulting from any defect in the software. Further , this company reserves the right to revise this publication and to make changes from time to time in the contents hereof without obligation to notify any person of such revision or changes.

The product you have purchased and the setup screen may appear slightly different from those shown in this QIG. For more detailed information about this product , please refer to the User's Manual on the CD-ROM. The software and specifications are subject to change without notice. Please visit our web site [www.edimax.com](http://www.edimax.com) for the update. All right reserved including all brand and product names mentioned in this manual are trademarks and/or registered trademarks of their respective holders.

### 客服連絡方式

- 台灣地區  
    客服專線：0800-200-115 (限市話撥打，手機請撥打 02-7739-6785)  
    服務時間：週一~週五(例假日除外)  
    上午 9:00~晚上 6:00  
    客服信箱: [service@edimax.com.tw](mailto:service@edimax.com.tw)
- 中國地區  
    客服專線：021-54050636  
    客服信箱：[service@edimax.com.cn](mailto:service@edimax.com.cn)
- Other  
    <http://www.edimax.com>

※ 以上所有資訊如有更改恕不另行通知以官網公告為準  
※ 本手冊所提及之其他公司商標及產品名稱為所屬相關公司所有

## 「低功率射頻電機」警告聲明

「經型式認證合格之低功率射頻電機，非經許可，公司、商號或使用者均不得擅自變更頻率、加大功率或變更原設計之特性及功能」。

「低功率射頻電機之使用不得影響飛航安全及干擾合法通信；經發現有干擾現象時，應立即停用，並改善至無干擾時方得繼續使用。前項合法通信，指依電信法規作業之無線電通信。低功率射頻電機須忍受合法通信或工業、科學及醫療用電波輻射性電機設備之干擾」。

### FCC 警告聲明：

本設備已通過測試並符合 FCC 規則第 15 部分有關數位裝置的規定。這些限制的主要目的是在保護商業區中運作此種設備時，提供合理程度的保護，避免有害干擾。本設備會產生、使用並放射射頻能源，若不按指示手冊安裝和使用，會對無線通訊造成有害干擾。在住宅區中運作本設備亦可能造成有害干擾，在這種情況下，使用者會被要求採用以下一種或多種方法來改善干擾的情形：

1. 調整接收天線的方向或移動其位置。
2. 將設備與接收天線的距離增加。
3. 諮詢經銷商或有經驗的無線電/電視技術員的協助。

### FCC 聲明：

這個設備遵照 FCC 規則第 15 節，操作程序受限於以下二個條件：

- (1) 這個設備不能導致有害的干擾。
- (2) 這個設備必須可接受任一種干擾，包括可能導致非預期操作的干擾。

### FCC 輻射暴露聲明：

本設備完全符合美國聯邦通訊委員會針對非控制環境所提出之輻射暴露限制。用戶必須遵照所有滿足射頻暴露符合性之特殊操作說明，在正常操作時並距離該機器 0.5 公分以上。本發射器所使用之天線在同一地點不得存在有其他天線或發射器或是與之合併操作。

### CE 標誌警告：

本機器屬於 Class B 產品，適用於家用環境中，由於本產品可能會產生無線電干擾，因此用戶需採取適當防範措施。

## NCC 低功率電波輻射性電機管理辦法

### 【低功率射頻器材技術規範】

取得審驗證明之低功率射頻器材，非經核准，公司、商號或使用者均不得擅自變更頻率、加大功率或變更原設計之特性及功能。

低功率射頻器材之使用不得影響飛航安全及干擾合法通信；經發現有干擾現象時，應立即停用，並改善至無干擾時方得繼續使用。

前述合法通信，指依電信管理法規作業之無線電通信。

低功率射頻器材須忍受合法通信或工業、科學及醫療用電波輻射性電機設備之干擾。

### [警語]

「應避免影響附近雷達系統之操作」

「電磁波曝露量MPE標準值1mW/cm<sup>2</sup>，送測產品實測值如下」

| 機種           | 電磁波曝露量 MPE                 |
|--------------|----------------------------|
| EW-7822ULC   | 0.12492 mW/cm <sup>2</sup> |
| EW-7811Un V2 | 0.0142 mW/cm <sup>2</sup>  |
| EW-7822UAD   | 0.0696 mW/cm <sup>2</sup>  |

### 安全性

本設備之設計已針對安裝和使用上的安全性施以最大重視。然而，仍需對電擊和靜電的危險給予特別留意。

### 歐洲地區 EU Countries Intended for Use

本機器的 ETSI 版本可以使用於下列國家的一般家庭及辦公室內：澳洲、比利時、丹麥、芬蘭、法國、德國、希臘、愛爾蘭、義大利、盧森堡、保加利亞、塞浦路斯、捷克、愛沙尼亞、匈牙利、拉脫維亞、立陶宛、馬爾他、波蘭、羅馬尼亞、斯洛伐克、斯洛伐尼亞、荷蘭、西班牙、葡萄牙、瑞典及英國。並且此 ETSI 版本也已被下列國家授權准予使用：冰島、列之敦斯敦、挪威、瑞士。請檢查您所使用的通道，歐洲標準限定最大幅射功率為 100mW EIRP，範圍為 2.4GHz ~ 2.4835GHz。



# 限用物質含有情況標示

|   |  |                      |                      |   |  |  |
|---|--|----------------------|----------------------|---|--|--|
| 設備名稱：<br>Equipment name   |  |                      |                      | 型號：<br>Type designation                           |  |  |
| AC600 無線雙頻 USB 迷你無線網路卡  |  |                      |                      | EW-7811UTC  |  |  |
| 單元<br>Unit  | 限用物質及其化學符號<br>Restricted substances and its chemical symbols |                      |                      |   |  |  |
|   | 鉛<br>Lead<br>(Pb)  | 汞<br>Mercury<br>(Hg) | 鎘<br>Cadmium<br>(Cd) | 六價鉻<br>Hexavalent chromium<br>(Cr <sup>+6</sup> ) | 多溴聯苯<br>Polybrominated biphenyls (PBB) | 多溴二苯醚<br>Polybrominated diphenyl ethers (PBDE) |
| 印刷電路板及電子組件  | -  | ○                    | ○                    | ○   | ○                                      | ○  |
| 外殼(上下蓋塑膠)   | ○  | ○                    | ○                    | ○   | ○                                      | ○  |
| 金屬其他組件<br>(如鎖片/桐柱)  | -  | ○                    | ○                    | ○   | ○                                      | ○  |
| 備考 1. “超出 0.1 wt %” 及 “超出 0.01 wt %” 係指限用物質之百分比含量超出百分比含量基準值。<br>Note 1 : ” Exceeding 0.1 wt %” and “exceeding 0.01 wt %” indicate that the percentage content of the restricted substance exceeds the reference percentage value of presence condition. |  |                      |                      |   |  |  |
| 備考 2. “○” 係指該項限用物質之百分比含量未超出百分比含量基準值。<br>Note 2 : ” ○” indicates that the percentage content of the restricted substance does not exceed the percentage of reference value of presence.  |  |                      |                      |   |  |  |
| 備考 3. “-” 係指該項限用物質為排除項目。<br>Note 3 : The “-” indicates that the restricted substance corresponds to the exemption.  |  |                      |                      |   |  |  |
| 單元  |  | 鉛 Lead (Pb)          |                      | CNS15663 附錄 D 相對應排除項目依據                           |  |  |
| 印刷電路板及電子組件  |  | -                    |                      | D16   |  |  |

操作溫度：0 ~ 40℃

額定電壓：5VDC **===** 0.5A

報驗義務人：訊舟科技股份有限公司

台北市內湖區新湖一路 278 號

# 限用物質含有情況標示

|   |  |                           |                      |  |   |  |   |
|---|--|---------------------------|----------------------|--|---|--|---|
| 設備名稱：<br>Equipment name   |  | AC1200 Wave2 雙頻 USB 無線網路卡 |                      | 型號：<br>Type designation                              |   | EW-7822ULC   |   |
| 單元<br>Unit  | 限用物質及其化學符號<br>Restricted substances and its chemical symbols |                           |                      |  |   |  |   |
|   | 鉛<br>Lead<br>(Pb)  | 汞<br>Mercury<br>(Hg)      | 鎘<br>Cadmium<br>(Cd) | 六價鉻<br>Hexavalent<br>chromium<br>(Cr <sup>+6</sup> ) | 多溴聯苯<br>Polybrominated<br>biphenyls (PBB) | 多溴二苯醚<br>Polybrominated<br>diphenyl ethers<br>(PBDE) |   |
|   | 印刷電路板及電子組件   | -                         | ○                    | ○  | ○   | ○  | ○ |
| 結構組件(金屬/塑膠)   | ○  | ○                         | ○                    | ○  | ○   | ○  | ○ |
| <p>備考 1. “超出 0.1 wt %” 及 “超出 0.01 wt %” 係指限用物質之百分比含量超出百分比含量基準值。<br/>Note 1 : ” Exceeding 0.1 wt %” and “exceeding 0.01 wt %” indicate that the percentage content of the restricted substance exceeds the reference percentage value of presence condition.</p> <p>備考 2. “○” 係指該項限用物質之百分比含量未超出百分比含量基準值。<br/>Note 2 : ” ○” indicates that the percentage content of the restricted substance does not exceed the percentage of reference value of presence.</p> <p>備考 3. “ - ” 係指該項限用物質為排除項目。<br/>Note 3 : The “-” indicates that the restricted substance corresponds to the exemption.</p> |  |                           |                      |  |   |  |   |

操作溫度：0 ~ 40℃

額定電壓：5VDC  0.5A

報驗義務人：訊舟科技股份有限公司

台北市內湖區新湖一路 278 號

# 限用物質含有情況標示

|  |  |                      |                      |  |   |  |  |
|--|--|----------------------|----------------------|--|---|--|--|
| 設備名稱：<br>Equipment name  |  | N150 USB 無線網路卡       |                      | 型號：<br>Type designation                              |   | EW-7811Un V2   |  |
| 單元<br>Unit   | 限用物質及其化學符號<br>Restricted substances and its chemical symbols |                      |                      |  |   |  |  |
|  | 鉛<br>Lead<br>(Pb)  | 汞<br>Mercury<br>(Hg) | 鎘<br>Cadmium<br>(Cd) | 六價鉻<br>Hexavalent<br>chromium<br>(Cr <sup>+6</sup> ) | 多溴聯苯<br>Polybrominated<br>biphenyls (PBB) | 多溴二苯醚<br>Polybrominated<br>diphenyl ethers<br>(PBDE) |  |
| 印刷電路板及電子組件   | -  | ○                    | ○                    | ○  | ○   | ○  |  |
| 結構組件(金屬/塑膠)  | ○  | ○                    | ○                    | ○  | ○   | ○  |  |
| <p>備考 1. “超出 0.1 wt %” 及 “超出 0.01 wt %” 係指限用物質之百分比含量超出百分比含量基準值。</p> <p>Note 1 : ” Exceeding 0.1 wt %” and “exceeding 0.01 wt %” indicate that the percentage content of the restricted substance exceeds the reference percentage value of presence condition.</p> <p>備考 2. “○” 係指該項限用物質之百分比含量未超出百分比含量基準值。</p> <p>Note 2 : ” ○” indicates that the percentage content of the restricted substance does not exceed the percentage of reference value of presence.</p> <p>備考 3. “ - ” 係指該項限用物質為排除項目。</p> <p>Note 3 : The “-” indicates that the restricted substance corresponds to the exemption.</p> |  |                      |                      |  |   |  |  |
| 單元   |  | 鉛 Lead (Pb)          |                      | CNS15663 附錄 D 相對應排除項目依據                              |   |  |  |
| 印刷電路板及電子組件   |  | -                    |                      | D16  |   |  |  |

操作溫度：0 ~ 40℃

額定電壓：5VDC  0.5A

報驗義務人：訊舟科技股份有限公司

台北市內湖區新湖一路 278 號

# 限用物質含有情況標示

|   |  |                      |                      |  |   |  |  |
|---|--|----------------------|----------------------|--|---|--|--|
| 設備名稱：<br>Equipment name   |  | 無線網路卡                |                      | 型號：<br>Type designation                              |   | EW-7822UAD   |  |
| 單元<br>Unit  | 限用物質及其化學符號<br>Restricted substances and its chemical symbols |                      |                      |  |   |  |  |
|   | 鉛<br>Lead<br>(Pb)  | 汞<br>Mercury<br>(Hg) | 鎘<br>Cadmium<br>(Cd) | 六價鉻<br>Hexavalent<br>chromium<br>(Cr <sup>+6</sup> ) | 多溴聯苯<br>Polybrominated<br>biphenyls (PBB) | 多溴二苯醚<br>Polybrominated<br>diphenyl ethers<br>(PBDE) |  |
| 印刷電路板   | ○  | ○                    | ○                    | ○  | ○   | ○  |  |
| 電子零組件   | -  | ○                    | ○                    | ○  | ○   | ○  |  |
| 上下蓋   | ○  | ○                    | ○                    | ○  | ○   | ○  |  |
| 天線  | ○  | ○                    | ○                    | ○  | ○   | ○  |  |
| <p>備考 1. “超出 0.1 wt %” 及 “超出 0.01 wt %” 係指限用物質之百分比含量超出百分比含量基準值。<br/>Note 1 : ” Exceeding 0.1 wt %” and “exceeding 0.01 wt %” indicate that the percentage content of the restricted substance exceeds the reference percentage value of presence condition.</p> <p>備考 2. “○” 係指該項限用物質之百分比含量未超出百分比含量基準值。<br/>Note 2 : ” ○” indicates that the percentage content of the restricted substance does not exceed the percentage of reference value of presence.</p> <p>備考 3. “-” 係指該項限用物質為排除項目。<br/>Note 3 : The “-” indicates that the restricted substance corresponds to the exemption.</p> |  |                      |                      |  |   |  |  |

操作溫度：0 ~ 40°C

額定電壓：5VDC  0.9A

報驗義務人：訊舟科技股份有限公司

台北市內湖區新湖一路 278 號